



MARIA  
CIBELES  
ROYALTY  
*Nails*

CATÁLOGO  
MMXXI

CONOCE NUESTRAS

Formas Escurturales

ROYALTY



CONSULTA LA PAGINA 43

# KIT FUSION



\$750<sup>00</sup>



*Algunos productos pueden variar según la imagen*

## Contenido

Monomero  
Lima County 100 / 100  
Lima 150/150 Marquess  
Lima Empire 180 / 220  
Acrílico Creative Cristal medida chica  
Acrílico Creative Pink medida chica  
Peach Oil  
Primer  
Colección Berry Xplosion 4 acrílicos  
Tips Mix natural y cristal Maria Cibeles Royalty

Base Novamore  
Top Coat Novamore  
3 geles Bel Color  
Paquete de formas GC Nails  
Drop Glue pegamento GC Nails  
Neceser Maria Cibeles Royalty

# KIT FUSION MINI



\$500<sup>00</sup>



*Algunos productos pueden variar según la imagen*

## Contenido

Monomero  
Lima 150/150 Marquess  
Lima Empire 180 / 220  
Acrílico Creative Cristal medida chica  
Acrílico Creative Pink medida chica  
Peach Oil

Primer  
Base Novamore  
Top Coat Novamore  
3 geles Bel Color  
Neceser Maria Cibeles Royalty



\$535.00  
MCRYL32

# CREATIVE

Líquido Acrílico

\$279.00  
MCRYL16

\$149.00  
MCRYL8

\$79.00  
MCRYL4



## Presentación

32 onzas

16 onzas

8 onzas

4 onzas

## Modo de Uso

Vierte CREATIVE (Líquido Acrílico) en un vasito de cristal, humedece el pincel para acrílico y toma una perla de polvo CREATIVE (polvo Acrílico) dejalo polimerizar y aplicalo en la uña acrílica en capas delgadas para formar la uña.



Contiene esencia a frutos rojos

# CREATIVE

Polvo Acrílico

*Pink*



\$ 109.00  
MCRYP2R



\$ 65.00  
MCRYP1R

Polvo acrílico de color rosa cristalino para la almendra, area cercana a la cutícula o uña de aspecto natural.

## Presentación

2 onzas

1 onza

## Modo de Uso

Humedezca el pincel con líquido acrílico CREATIVE y tome una pequeña cantidad de polvo acrílico CREATIVE, espere a que se polimerice (alice) la perla y colóquela en la uña, como capa delgada, dando pequeños golpecitos con el pincel para nivelarlo.

CREATIVE  
Polvo Acrílico  
*Cristal*



\$ 109.00  
MCRYP2T



\$ 65.00  
MCRYP1T

Polvo acrílico cristalino para uña completa de aspecto natural.

 *Presentacion*

2 onzas

1 onza

 *Modo de Uso*

Humedezca el pincel con líquido acrílico CREATIVE y tome una pequeña cantidad de polvo acrílico CREATIVE, espere a que se polimerice (alice) la perla y colóquela en la uña, como capa delgada, dando pequeños golpesitos con el pincel para nivelarlo.

CREATIVE  
Polvo Acrílico

*Blanco*



\$ 65.00  
MCRYP1B



\$ 109.00  
MCRYP2B

Polvo Acrílico de color blanco para crear uña completa o 3D

*Presentacion*

2 onzas

1 onza

*Modo de Uso*

Humedezca el pincel con liquido acrílico CREATIVE y tome una pequeña cantidad de polvo acrílico CREATIVE, espere a que se polimerice (alice) la perla y colóquela en la uña, como capa delgada, dando pequeños golpecitos con el pincel para nivelarlo.



*Nuevos*

COVER FULL

Polvo Acrílico

\$ 59.<sup>00</sup> /C/U



**\*ve nuestra siguiente página para conocer los tonos**



*Presentacion*

1 onza

Polvo acrílico para crear uña completa o 3D



*Modo de Uso*

Humedezca el pincel con líquido acrílico CREATIVE y tome una pequeña cantidad de polvo acrílico COVERFULL, espere a que se polimerice (alice) la perla y colóquela en la uña, como capa delgada, dando pequeños golpecitos con el pincel para nivelarlo.

*Nuevos*

COVER FULL  
Polvo Acrílico

*Gama*



#1



#2

#3



#4

#5



#6

#7



#8

#9



#10



10 TONOS  
DIFERENTES



\$ 59.<sup>00</sup>/<sub>CU</sub>

\$ 125.<sup>00</sup>  
MCRY/CAV4

## VICTORIA Colección



### Presentación

4 tonos diferentes de 7 gramos

### Modo de Uso

Humedezca el pincel con líquido acrílico CREATIVE y tome una pequeña cantidad de polvo acrílico CREATIVE, espere a que se polimerice (alice) la perla y colóquela en la uña, como capa delgada, dando pequeños golpecitos con el pincel para nivelarlo.

\$ 125.00  
MCRYCAT4

TAMAR  
Colección



### Presentación

4 tonos diferentes de 7 gramos

### Modo de Uso

Humedezca el pincel con líquido acrílico CREATIVE y tome una pequeña cantidad de polvo acrílico CREATIVE, espere a que se polimerice (alice) la perla y colóquela en la uña, como capa delgada, dando pequeños golpecitos con el pincel para nivelarlo.

\$ 125.<sup>00</sup>  
MCRYCAA4

## ALEXANDRA Colección



### Presentación

4 tonos diferentes de 7 gramos

### Modo de Uso

Humedezca el pincel con líquido acrílico CREATIVE y tome una pequeña cantidad de polvo acrílico CREATIVE, espere a que se polimerice (alice) la perla y colóquela en la uña, como capa delgada, dando pequeños golpesitos con el pincel para nivelarlo.



# MATILDE

Colección



\$ 155.00  
MCR/CAM6



## Presentación

6 tonos diferentes de 7 gramos

## Modo de Uso

Humedezca el pincel con liquido acrílico CREATIVE y tome una pequeña cantidad de polvo acrílico CREATIVE, espere a que se polimerice (alice) la perla y coloquela en la uña, como capa delgada, dando pequeños golpesitos con el pincel para nivelarlo.

\$ 155.00  
MCRYCAE6

ESTELA  
Colección



### Presentación

6 tonos diferentes de 7 gramos

### Modo de Uso

Humedezca el pincel con líquido acrílico CREATIVE y tome una pequeña cantidad de polvo acrílico CREATIVE, espere a que se polimerice (alice) la perla y colóquela en la uña, como capa delgada, dando pequeños golpesitos con el pincel para nivelarlo.



# OLIMPIA

Colección



\$ 155.00  
MCRYCA06



## Presentación

6 tonos diferentes de 7 gramos

## Modo de Uso

Humedezca el pincel con líquido acrílico CREATIVE y tome una pequeña cantidad de polvo acrílico CREATIVE, espere a que se polimerice (alice) la perla y colóquela en la uña, como capa delgada, dando pequeños golpesitos con el pincel para nivelarlo.



# BERRY XPLOSION

Colección

\$ 125.<sup>00</sup>



## Presentación

4 tonos diferentes de 7 gramos

## Modo de Uso

Humedezca el pincel con líquido acrílico CREATIVE y tome una pequeña cantidad de polvo acrílico CREATIVE, espere a que se polimerice (alice) la perla y colóquela en la uña, como capa delgada, dando pequeños golpecitos con el pincel para nivelarlo.

# CITRICS DANCE

Colección

\$ 125.<sup>00</sup>



## Presentación

4 tonos diferentes de 7 gramos

## Modo de Uso

Humedezca el pincel con líquido acrílico CREATIVE y tome una pequeña cantidad de polvo acrílico CREATIVE, espere a que se polimerice (alice) la perla y colóquela en la uña, como capa delgada, dando pequeños golpecitos con el pincel para nivelarlo.

# TROPICAL FLAVOR

Colección

\$ 125.<sup>00</sup>



## Presentación

4 tonos diferentes de 7 gramos

## Modo de Uso

Humedezca el pincel con líquido acrílico CREATIVE y tome una pequeña cantidad de polvo acrílico CREATIVE, espere a que se polimerice (alice) la perla y colóquela en la uña, como capa delgada, dando pequeños golpecitos con el pincel para nivelarlo.

# VANILLA DREAM

Colección

\$ 125.<sup>00</sup>



## Presentación

4 tonos diferentes de 7 gramos

## Modo de Uso

Humedezca el pincel con líquido acrílico CREATIVE y tome una pequeña cantidad de polvo acrílico CREATIVE, espere a que se polimerice (alice) la perla y colóquela en la uña, como capa delgada, dando pequeños golpesitos con el pincel para nivelarlo.

# WATERMELON FRESH

Colección

\$ 125.<sup>00</sup>



## *Presentacion*

4 tonos diferentes de 7 gramos

## *Modo de Uso*

Humedezca el pincel con liquido acrílico CREATIVE y tome una pequeña cantidad de polvo acrílico CREATIVE, espere a que se polimerice (alice) la perla y coloquela en la uña, como capa delgada, dando pequeños golpesitos con el pincel para nivelarlo.

# MAKE UP

Maquillaje para uñas

\$ 149.<sup>00</sup>



## Presentacion

5 tonos diferentes de 7 gramos

## Modo de Uso

Humedezca el pincel con liquido acrílico CREATIVE y tome una pequeña cantidad de polvo acrílico CREATIVE, espere a que se polimerice (alice) la perla y coloquela en la uña, como capa delgada, dando pequeños golpesitos con el pincel para nivelarlo.

AMETHYS *Royalty Gems*  
Colección

\$ 97.<sup>00</sup>



*Presentación*

4 tonos diferentes de 7 gramos

*Modo de Uso*

Humedezca el pincel con líquido acrílico CREATIVE y tome una pequeña cantidad de polvo acrílico CREATIVE, espere a que se polimerice (alice) la perla y colóquela en la uña, como capa delgada, dando pequeños golpecitos con el pincel para nivelarlo.

BIXBITE *Royalty Gems*  
Colección

\$ 97.<sup>00</sup>



*Presentación*

4 tonos diferentes de 7 gramos

*Modo de Uso*

Humedezca el pincel con líquido acrílico CREATIVE y tome una pequeña cantidad de polvo acrílico CREATIVE, espere a que se polimerice (alice) la perla y colóquela en la uña, como capa delgada, dando pequeños golpecitos con el pincel para nivelarlo.



DIAMOND *Royalty Gems*  
Colección

\$ 97.<sup>00</sup>



*Presentación*

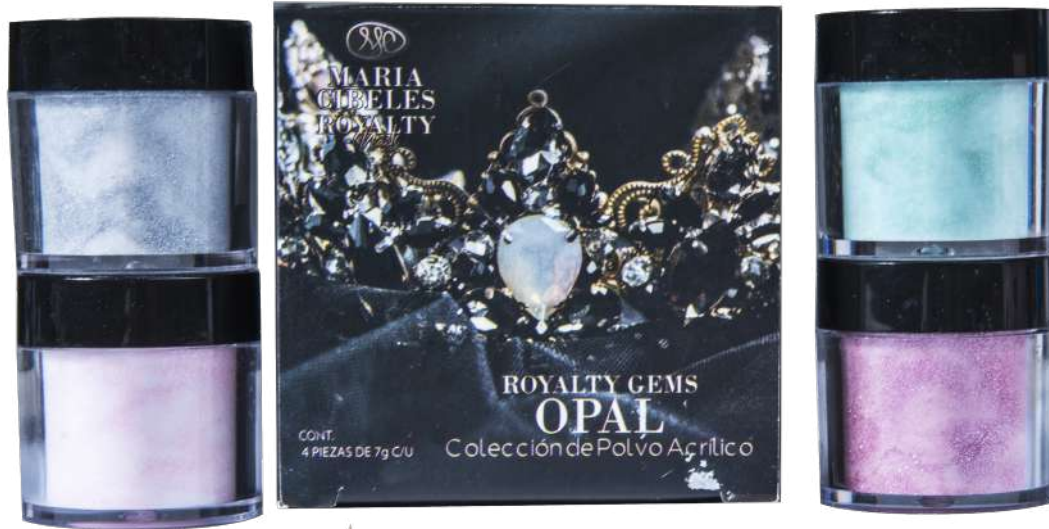
4 tonos diferentes de 7 gramos

*Modo de Uso*

Humedezca el pincel con líquido acrílico CREATIVE y tome una pequeña cantidad de polvo acrílico CREATIVE, espere a que se polimerice (alice) la perla y colóquela en la uña, como capa delgada, dando pequeños golpecitos con el pincel para nivelarlo.

OPAL *Royalty Gems*  
Colección

\$ 97.<sup>00</sup>



*Presentación*

4 tonos diferentes de 7 gramos

*Modo de Uso*

Humedezca el pincel con líquido acrílico CREATIVE y tome una pequeña cantidad de polvo acrílico CREATIVE, espere a que se polimerice (alice) la perla y colóquela en la uña, como capa delgada, dando pequeños golpecitos con el pincel para nivelarlo.

PEARL *Royalty Gems*  
Colección

\$ 97.<sup>00</sup>



*Presentación*

4 tonos diferentes de 7 gramos

*Modo de Uso*

Humedezca el pincel con líquido acrílico CREATIVE y tome una pequeña cantidad de polvo acrílico CREATIVE, espere a que se polimerice (alice) la perla y colóquela en la uña, como capa delgada, dando pequeños golpecitos con el pincel para nivelarlo.

# CORTA TIPS ROYALTY



\$ 39.00  
MORVOT



Formada por una navaja afilada de acero inoxidable en forma de curva para cortar de manera uniforme los tips.

 *Presentacion*

1 Cortatip

 *Modo de Uso*

Para cortar con precisión las puntas de uñas, en la aplicación de uñas acrílicas,

# CORTADOR DE TIPS PREMIUM



\$ 89.00



Formada por una navaja afilada de acero inoxidable en forma de curva para cortar de manera uniforme los tips.

## Presentación

1 Cortador de tip

## Modo de Uso

Para cortar con precisión las puntas de uñas, en la aplicación de uñas acrílicas,

## Peach Oil

MC Royalty  
Aceite para cutícula



\$ 17.00  
MORYAC

Hidratante especial para cutícula,  
con escencias aromaticas



## Presentacion

15ml

Ideal para hidratar, nutrir y lubricar la  
piel del área de las cutícula

*Finalize*  
MC Royalty  
Gel TopUV



\$ 75.00  
MCRYGL

Logra ese brillo extremo en tus uñas acrílicas o sobre gel  
con el Top Gel FINALIZE Royalty



*Presentacion*

15ml

Gel flexible con filtros UV para el cuidado de tus uñas.

STRUCTURE *Gel*  
Gel estructural para diseño

\$ 99.00  
MCR76T



Gel UV cristalino ideal para crear la estructura de la uña artificial.

 *Presentacion*

20ml CRISTAL

Puede utilizarse sobre forma escultural o en tip para crear la base de la uña, se coloca gel base en la uña natural y con ayuda del pincel para gel poner una capa delgada y secar en lámpara LED UV por 1 minuto.

LED UV



*Primer*  
MC Royalty



\$ 29.00  
MCR/PA

 *Presentacion*

15ml

Es un primer con ácido extra fuerte, permite mejor adherencia del acrílico, prolongando su duración.

Cojin para manos MC Royalty



\$ 145.00  
MCR70



Cojin Mc Royalty para la comodidad de tus clientas.

 *Presentacion*

1 cojin

# MANDIL MC ROYALTY



\$ 195.00  
MCRYM

Protege tu ropa y usa sus bolsillos para guardar tus herramientas favoritas

 *Presentacion*

1 MANDIL

# CREATIVE LIMPIADOR DE PINCELES



\$ 69.00  
MCRYLP

Elimina los residuos que se quedan entre  
las cerdas del pincel

 *Presentacion*

2 onzas

 *Modo de Uso*

Humedezca el pincel con el limpiador de pincel CREATIVE y limpie  
con cuidado.

# PINCEL IMPERIAL



\$690.<sup>00</sup>

PINCEL #10



*Presentacion*

1 PIEZA



# SMART SWAP #1



\$ 77.<sup>00</sup>

 *Presentacion*

6 PUNTAS Y 1 PINCEL SIN PUNTA





# SMART SWAP #2



\$ 77.<sup>00</sup>



*Presentacion*

6 PUNTAS Y 1 PINCEL SIN PUNTA





# SMART SWAP #3



\$ 77.<sup>00</sup>

 *Presentacion*

6 PUNTAS Y 1 PINCEL SIN PUNTA





SWAP #10



\$129.<sup>00</sup>



*Presentacion*

10 PUNTAS Y 2 PINCEL SIN PUNTA



# LIMAS



 *Presentacion*

80/80

\$ 17.00



 *Presentacion*

100/100

\$ 17.00

# LIMAS



 Presentacion

150/150

\$ 17.00



 Presentacion

180/180

\$ 17.00

# LIMAS



 *Presentacion*

180/220

\$ 20.<sup>00</sup>

# FORMA Esencial



\$ 89.00



\$ 89.00



## Presentacion

200 piezas  
Color Blanco

\*Sujeto a disponibilidad



## Presentacion

200 piezas  
Color Negro

\*Sujeto a disponibilidad

TIPS MIX  
NATURAL Y CRISTAL



\$79.<sup>00</sup>

*Presentacion*

400 piezas

*Modo de Uso*

Elegir las uñas que correspondan a cada uno de los dedos, una vez hecho esto aplicar pegamento en gota o gel en frío profesional y colocar con suavidad la uña acrílica, limpiar con cuidado los excesos y dejar secar

# TIPS COWBOY

## NATURAL



\$ 79.00

*Presentacion*

240 piezas

*Modo de Uso*

Elegir las uñas que correspondan a cada uno de los dedos, una vez hecho esto aplicar pegamento en gota o gel en frío profesional y colocar con suavidad la uña acrílica, limpiar con cuidado los excesos y dejar secar

# TIPS COWBOY NATURAL



\$ 79.00

## Presentacion

240 piezas

## Modo de Uso

Elegir las uñas que correspondan a cada uno de los dedos, una vez hecho esto aplicar pegamento en gota o gel en frío profesional y colocar con suavidad la uña acrílica, limpiar con cuidado los excesos y dejar secar



## TAKEOFF REMOVEDOR DE GEL



\$ 75.00

LÍQUIDO REMOVEDOR DE GEL Y ACRÍLICO

 *Presentación*

8 onzas

 *Modo de Uso*

Lime la superficie de la uña, humedezca un algodón con TakeOff, aplíquelo en la uña y cúbrala con papel aluminio. Remueva el papel aluminio y retire el producto desprendido con ayuda de un empujador, posteriormente lime suavemente sin tocar la uña natural. Repita el proceso de ser necesario. Usando un deposito puede introducir los dedos en por periodos de 4-5 minutos. Retire los dedos del líquido, remueva el producto desprendido con un empujador y suavemente lime un poco para repetir el proceso hasta que se remueva completamente el gel y/o acrílico. Evite limar la uña natural.

PINZA PARA  
ESTRUCTURA  
*Multifuncion*



*Presentacion*

1 pieza

\$169.<sup>00</sup>

ELIMINADOR  
*de Gel*



 *Presentacion*

1 pieza

\$ 65,00



SET DE  
*Punteros* *Rose Gold*

\$ 105.00



PUNTAS INTERCAMBIABLES



*Presentacion*

1 SET C / 5 PIEZAS  
INTERCAMBIABLES



PUNZONES DE  
*Silicona Rose Gold*

\$ 105.00



PUNTAS INTERCAMBIABLES



*Presentacion*

1 SET C / 5 PIEZAS  
INTERCAMBIABLES





SET DE PINCELES  
*Para Arte Rose Gold*

\$ 105.00

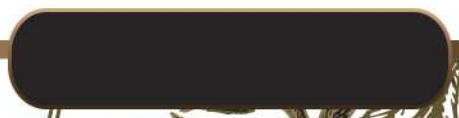


PUNTAS INTERCAMBIABLES



*Presentacion*

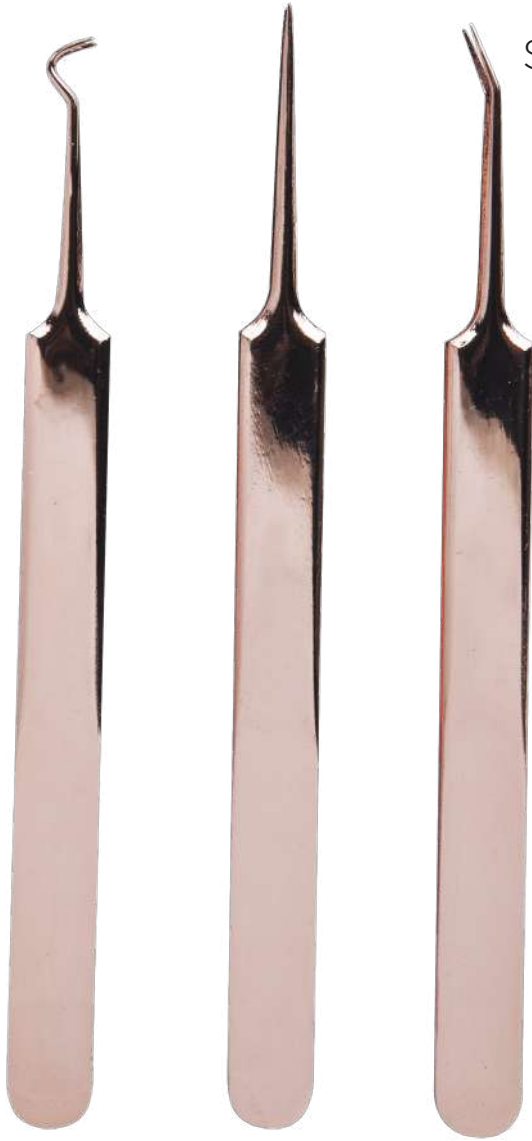
1 SET C / 5 PIEZAS  
INTERCAMBIABLES





SET DE  
*Pinzas* *Rose Gold*

\$ 169.00



*Presentacion*  
3 PIEZAS



# CLIP REMOVEDOR de Gel



\$ 29.00



 Presentacion

10 piezas